

# zelia

Clorador salino luminoso y ultra-compacto  
*Ultra-compact and luminous salt chlorinator*



Fuente de alimentación  
*Power supply*

## + PRODUIT PRODUCT

- TRATAMIENTO AUTOMÁTICO DE LA PISCINA
- PRODUCCIÓN ADAPTADA A LA TEMPERATURA DEL AGUA
- CÉLULA TRANSPARENTE PARA UN CONTROL RÁPIDO DEL ESTADO DEL AGUA
- RÁPIDA INSTALACIÓN EN UNIDAD DE FILTRACIÓN ENTERRADA

- AUTOMATIC WATER TREATMENT
- PRODUCTION ADAPTED TO WATER TEMPERATURE
- TRANSPARENT CELL TO CHECK WATER CONDITIONS
- QUICK INSTALLATION IN CRAMPED INGROUND FILTRATION UNIT

## CLORACIÓN SALINA INTELIGENTE Y LUMINOSA SMART AND LUMINOUS SALT CHLORINATION

Zelia es un clorador salino con célula transparente que se ilumina según la temperatura del agua y la concentración salina. Zelia cuenta con una célula ultra compacta diseñada para instalarse en unidades de filtración enterradas.

*Zelia is a salt chlorinator with transparent cell. The cell is lighting according to water temperature and salinity. Zelia features an ultra-compact cell designed to cramped in-ground filtration units.*

Zelia ajusta automáticamente la producción de cloro según la temperatura del agua y la condición en la cubierta de la piscina.

*Zelia automatically adjusts chlorine production according to water temperature and pool cover condition.*



- Cloración salina  Salt chlorination
- Termorregulación  Thermoregulation
- Detección de la cubierta  Pool cover detection
- Célula Zelia  Zelia Cell
- Célula de autolimpieza  Self-cleaning cell
- Sensor de flujo integrado  embedded Flow switch
- Pantalla retro-iluminada  8,8 Backlit display
- Interrupción de producción a baja temperatura  Production stop at low temperature
- Trofeo de Innovación 2014  2014 Innovation trophy



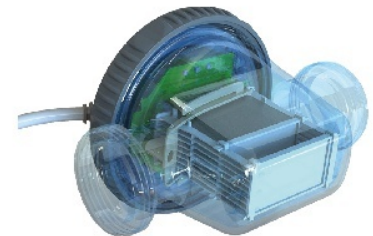
Control ergonómico integrado en la célula

*Embedded ergonomic control*



Fuente de alimentación compacta con conexión fácil

*Compact power supply with easy connection*



Placas sólidas de titanio con tratamiento de rutenio

*Solid titanium plates with ruthenium treatment*

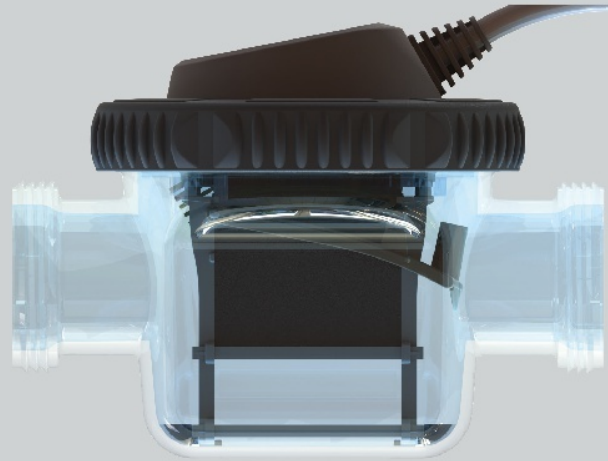


Célula que se ilumina según la temperatura del agua o su salinidad

*Lighting cell according to water temperature and salinity*

Longitud de la célula: 18,5 cm  
Célula ideal para unidades de filtración enterradas

*Zelia cell length: 18,5cm  
Cell ideally suited to inground filtration units*

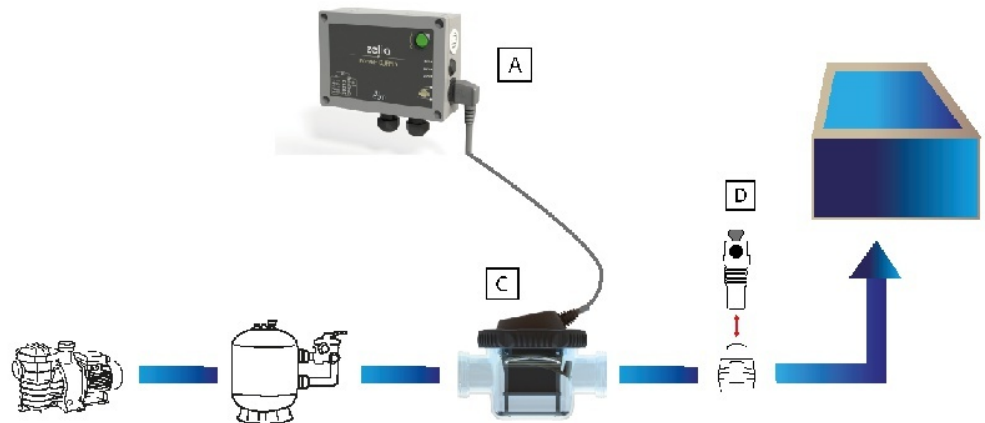


Conexión estándar de Ø50 mm - 1,5"

*Standard connection Ø50 mm - 1.5"*

**Instalación en línea**  
Sensor de flujo y sonda. El sensor de flujo y la sonda de temperatura están incorporados en la célula.

**Inline installation**  
*Flow switch and temperature probe are embedded in the Zelia cell.*



## ESPECIFICACIONES TÉCNICAS - TECHNICAL SPECIFICATIONS



MODELO - MODEL	zlt 25	zlt 50	zlt 75
Referencia - reference	PF101060	PF101061	PF101062
Dimensiones del panel de control- control panel dimensions	175 x 125 x 60 mm		
Longitud de la célula - cell length	185 mm		
Volumen máximo de la piscina - Max pool volume	25 m <sup>3</sup>	50 m <sup>3</sup>	75 m <sup>3</sup>
Fuente de alimentación - Power supply	230V AC - 50 Hz		
Flujo y presión máximos - max cell flow rate & pressure	15 m <sup>3</sup> /h - 3 bar		
Contenido de salinidad - Salinity	2 - 5 g		
Producción de cloro- chlorine production	3.5 g/h	7 g/h	10 g/h